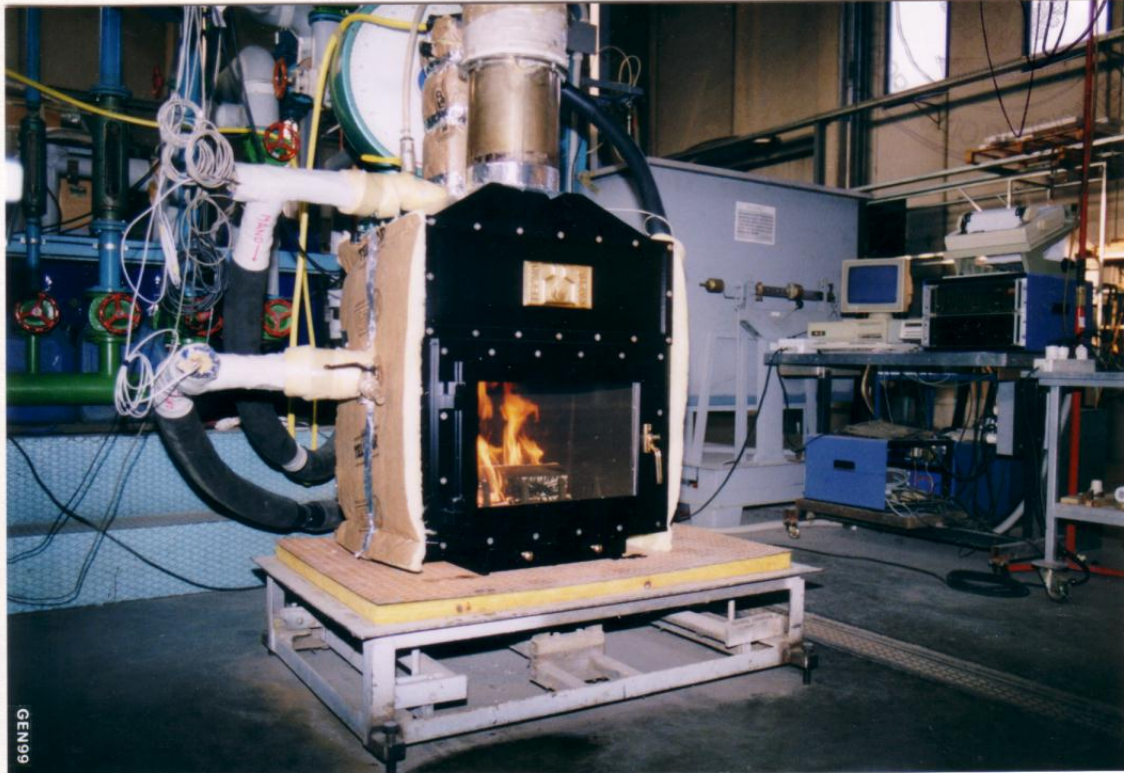




- raccordo di ritorno dal circuito radiatori $\varnothing 3/4"$;
- raccordo ingresso ed uscita acqua sanitaria $\varnothing 3/8"$;
- raccordo tubo di sicurezza $\varnothing 1"$.

Le dimensioni di massimo ingombro sono le seguenti:

- altezza = 1410 mm (compreso scambiatore istantaneo);
- larghezza = 739 mm;
- profondità = 435 mm;
- peso a vuoto = 271,4 kg.



Fotografia del campione sottoposto a prova.